

正本

檔 號：

保存年限：

收文 70775 號  
112 年 11 月 08 日 0 時分

交通部航港局 函

地址：106248 臺北市和平東路3段1巷1號  
承辦人：張司函  
電話：02-89782649  
傳真：02-27018496  
電子信箱：shchang@motcmpb.gov.tw

10545

臺北市南京東路4段75號7樓  
受文者：中華民國船長公會

發文日期：中華民國110年11月8日  
發文字號：航員字第1100070052號  
速別：普通件  
密等及解密條件或保密期限：  
附件：如文

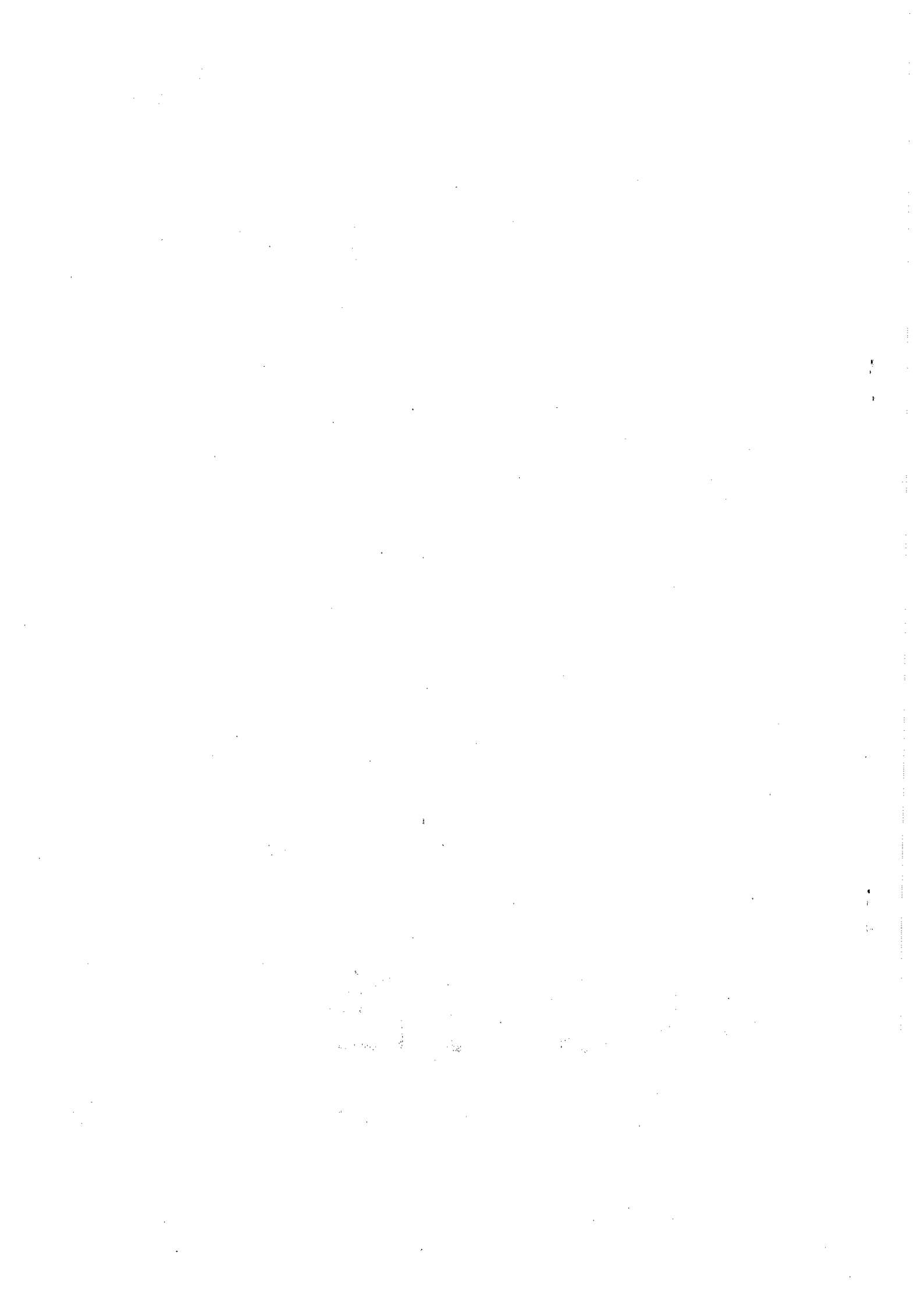
主旨：函轉衛生福利部食品藥物管理署自即日起暫停「立人醫事檢驗所(高雄)」全部濫用藥物尿液檢驗項目之檢驗，請查照。

說明：依據交通部110年11月5日交安字第1100032606號函及衛生福利部食品藥物管理署110年11月3日FDA品字第1101108516號函(影附來函)辦理。

正本：中華海員總工會、中華民國船長公會、中華民國輪船商業同業公會全國聯合會、中華民國船務代理商業同業公會全國聯合會、中華民國貨櫃儲運事業協會、臺灣商港事業發展協會、台北市輪船商業同業公會、台北市船務代理商業同業公會、基隆市船舶貨物裝卸承攬商業同業公會、高雄市船舶貨物裝卸承攬商業同業公會、本局各業務組、各航務中心

副本：

局長 葉協隆



檔 號：

保存年限：

## 交通部 函

機關地址：100299臺北市仁愛路1段50號  
傳真：(02)2349-2859  
聯絡人：毛國裕  
聯絡電話：(02)2349-2855  
電子郵件：coreymao@motc.gov.tw

受文者：交通部航港局

發文日期：中華民國110年11月5日  
發文字號：交安字第1100032606號  
速別：普通件  
密等及解密條件或保密期限：  
附件：

主旨：函轉衛生福利部食品藥物管理署自即日起暫停「立人醫事檢驗所(高雄)」全部濫用藥物尿液檢驗項目之檢驗，請查照。

說明：依據衛生福利部食品藥物管理署110年11月3日FDA品字第1101108516號函辦理。

正本：台灣高速鐵路股份有限公司、台灣糖業股份有限公司、交通部公路總局、交通部民用航空局、交通部航港局、交通部臺灣鐵路管理局、行政院農業委員會林務局、桃園大眾捷運股份有限公司、桃園國際機場股份有限公司、高雄捷運股份有限公司、臺中捷運股份有限公司、臺北大眾捷運股份有限公司、臺灣港務股份有限公司

副本：

交通部航港局



1100070052 110/11/05

檔 號：

保存年限：

## 衛生福利部食品藥物管理署 函

地址：11561 臺北市南港區昆陽街161-2號

聯絡人：洪祥瑜

聯絡電話：0227877182

傳真：0227877023

電子信箱：c892992@fda.gov.tw

受文者：交通部

發文日期：中華民國110年11月3日

發文字號：FDA品字第1101108516號

速別：普通件

密等及解密條件或保密期限：

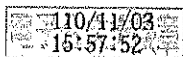
附件：

主旨：自即日起本署暫停「立人醫事檢驗所(高雄)」全部濫用藥物尿液檢驗項目之檢驗，請轉知所屬機關，請查照。

說明：依據「濫用藥物尿液檢驗及醫療機構認證管理辦法」第19條第1項暨第39條第1項第1款規定辦理。

正本：內政部、國防部、教育部、法務部、經濟部、交通部、財政部、國家安全局、海洋委員會

副本：



110/11/03 ~ 110/11/11



1100032606